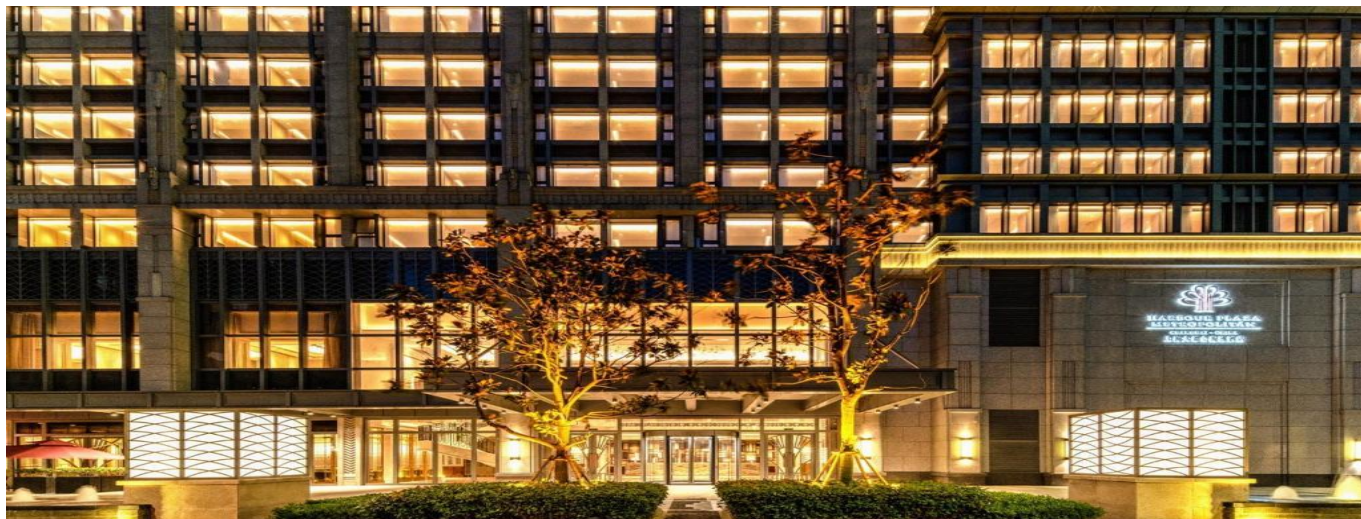


上海周末派團體自由行、大都會海逸酒店、南航年終回饋專案4天

上海大都會海逸酒店 2022 開業

海逸國際酒店集團是長江實業集團的成員。香港長江集團的酒店，位於真如副中心與地鐵 11 號線、14 號線真如路站毗鄰，可直達靜安寺、徐家匯、迪士尼、新天地、陸家嘴等，交通便捷，地理位置優越。



普陀區，禮泉路 689 弄 55 號

浦東國際機場開車距離 58.0 公里 (約 68 分鐘)

捷運：14 號線真如 310 公尺/銅川路 1.2 公里

南京西路直線距離 5.2 公里

武康大樓直線距離 6.1 公里

新天地直線距離 7.3 公里

航班參考：

天數	出發時間	抵達時間	起飛/抵達城市	航空公司	航班編號
第1天	17:50	20:20	桃園/上海	南方航空	CZ3096
第5天	14:50	16:50	上海/桃園	南方航空	CZ3095

第 1 天 桃園 / 上海

於桃園機場集合，豪華客機直飛【上海】是一座極具現代化而又不失傳統特色的國際大都市，百餘年來一直是中國的金融、貿易、文化中心，是財富聚集的寶地。

此專案為團體自由行機票為南方航空四天三晚(上海團進團出不可變更)

此團最低出團人數 10 人(五間房成團)

此團人數超過 16 人以上贈送第一天上海浦東機場到海逸酒店巴士接機(38 人座車)

司機機場航站舉牌接機送酒店(不派導遊)

酒店入住：14:00 後 退房時間：12:00 前

早餐 Café Metro 位於一樓供餐時間：06:30-10:00

健身房開放時間：06:00-24:00

室內泳池開放時間：07:00-21:00

早餐：X 中餐：X 晚餐：飛機上

住宿：準五星上海大都會海逸酒店酒店(普陀區)或同級

第 2 天 上海(全日自由活動)

建議行程:上海迪士尼樂園 2016 年 6 月 16 日隆重開幕

作為史上最精彩紛呈全球第六個迪士尼度假區、充滿創意的迪士尼主題樂園之一，上海迪士尼樂園於 2016 年 6 月 16 日盛大開幕，為所有年齡層的中国遊客呈現令人流連忘返的神奇體驗。

上海迪士尼度假區以新穎特別的方式延續著這種精神，打造了“探險島”、“寶藏灣”和“奇想花園”等全新的主題園區，以及眾多獨一無二的遊樂項目和體驗！

早餐：酒店內用 中餐：方便旅遊敬請自理 晚餐：方便旅遊敬請自理

住宿：準五星上海大都會海逸酒店酒店(普陀區)或同級

第 3 天 上海(全日自由活動)

建議行程:南京路步行街、陸家嘴濱江大道、外觀東方明珠塔

南京路步行街 已有 100 多年的歷史，它的前身是派克弄，是上海又一處靚麗的城市新景觀。這裡沒有擁擠的車輛，繁華而優雅，購物、休閒、美食都十分愜意。

外灘上海的必遊景點，沿路有 20 餘座折衷主義風格的古典復興大樓，被譽為「萬國建築博覽群」。近年，上海外灘一帶又新建了許多摩天大樓，增添更多采多姿的都市魅力。

外灘觀光隧道+東方明珠塔 大陸首條跨江行人隧道，隧道內使用透明隧道連接，還可看到歷史、文化的風景活動景象。

浦東濱江大道及公園為 1.5 英里 (2.5 公里) 長的行人道，位於浦東新區黃浦江的東岸。風景秀麗的小路，無論娛樂消閒或餐飲美食都一應俱全，深受遊客和上海市民歡迎。寬闊的行人道一邊是齊整的草坪和花園，另一邊是繁忙的黃浦江，遊人可以漫步在這裡呼吸清新空氣，也是當地人最放鬆的時刻。在這海濱長廊也會見到上海的現代建築成就，如東方明珠廣播電視塔、上海環球金融中心和金茂大廈等。

早餐：酒店內用 中餐：方便旅遊敬請自理 晚餐：方便旅遊敬請自理自理

住宿：準五星上海大都會海逸酒店酒店(普陀區)或同級

第 4 天 上海(半日自由活动) / 桃園

早餐：酒店內用 中餐：方便旅遊敬請自理 晚餐：X
 住宿：溫暖的家

【本行程之各項內容及價格因季節、氣候等其他因素而有所變動，請依出發前說明會資料為主，不另行通知】

